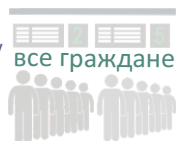


### I ЭТАП

- ✓ опрос /анкетирование/
- ✓ спирометрия /дыхательный объем легких/
- ✓ общий анализ крови развернутый
- ✓ биохимический анализ крови:  
/общий холестерин,  
липопротеины низкой плотности,  
С-реактивный белок, АЛТ, АСТ, креатинин/
- ✓ определение концентрации Д-димера в крови
- ✓ рентгенография органов грудной клетки  
/выполняется если не проводилось ранее в течение года/
- ✓ сатурация /насыщение крови в покое кислородом/  
при снижении сатурации 94% и менее, показано проведение КТ и ЭХО-кардиографии
- ✓ тест 6-минутной ходьбы



### II ЭТАП

- ✓ дуплексное сканирование вен нижних конечностей
- ✓ компьютерная томография органов грудной клетки
- ✓ эхокардиография



в рамках II этапа диспансеризации

### Где можно пройти диспансеризацию?



Поликлиника или Фельдшерско-акушерский пункт  
по месту жительства



**Фельдшер**

/осмотр, анкетирование,  
при необходимости направление  
на дообследование



**Врач-терапевт участковый**

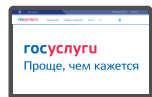
Клинико-диагностическое отделение

Кабинет/отделение медицинской профилактики

# ПАМЯТКА

## Как записаться на диспансеризацию?

### ПРЕДВАРИТЕЛЬНАЯ ЗАПИСЬ С ОРГАНИЗАЦИЕЙ ИНДИВИДУАЛЬНОГО ФОРМАТА КОНСУЛЬТИРОВАНИЯ



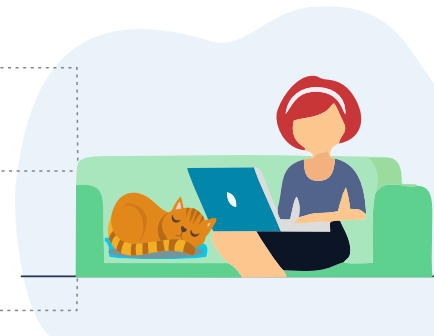
Единый портал  
государственных услуг / ЕГИСЗ



мобильное приложение  
**МЕДИЦИНА 72**



участковый врач-терапевт  
в поликлинике по  
месту жительства



## Кто должен пройти диспансеризацию?

все категории граждан в возрасте от 18 лет и старше, если у них есть:

ХНИЗ - хронические неинфекционные заболевания (БСК, ХОБЛ, ЗНО, СД) или подозрения на них, в том числе у лиц, перенесших новую коронавирусную инфекцию **COVID-19**

Нет ХНИЗ, но имеются другие заболевания (требующие установления диспансерного наблюдения или оказания специализированной медицинской помощи) или подозрения на них включая лиц, перенесших COVID - 19



**СОХРАНИМ ЗДОРОВЬЕ ВМЕСТЕ!**



Телефон Единой горячей линии  
по вопросам здравоохранения  
по Тюменской области

**8-800-250-30-91,**  
**8-800-234-35-23**